

DRAGAGE DU CHENAL ET DU PORT DE TAUSSAT/FONTAINEVIEILLE



LE 18 DÉCEMBRE 2015

SOMMAIRE

Contexte

Travaux de DRAGAGE DU CHENAL

BILAN et CRITIQUES

PERSPECTIVES

Phase I : choix du projet

Demande de la mairie : dragage port et chenal en **juin 2013**

Réunion usagers du port et mairie pour présenter projet SIBA : 31 juillet 2013 : projet d'utiliser le port en bassin de décantation refusé
Demande des usagers : dragage mécanique des 340 m du chenal avec utilisation du bassin de Titoune

Phase II : élaboration DCE et dossier réglementaire

Faisabilité du projet : dialogue compétitif avec audition :
Oct 2013 à janv 2013

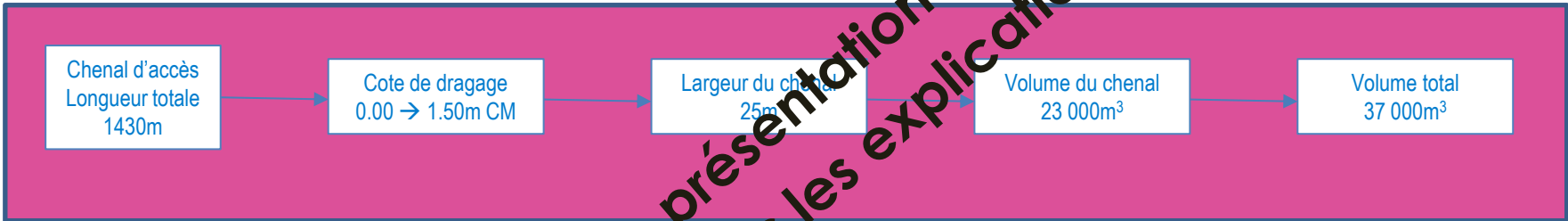
Dossier réglementaire : **juin 2014**
Instruction mi-juil - mi-sept

Période électorale
Changement de municipalité :
mars - mai 2014

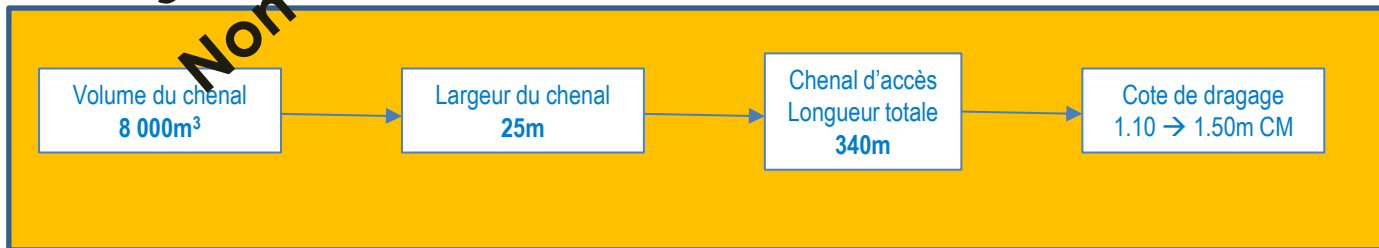
Travaux du chenal de fin : sept à mars 2015

EVOLUTION DU PROJET SUITE AU REFUS DU PROJET DU SIBA

Projet initial

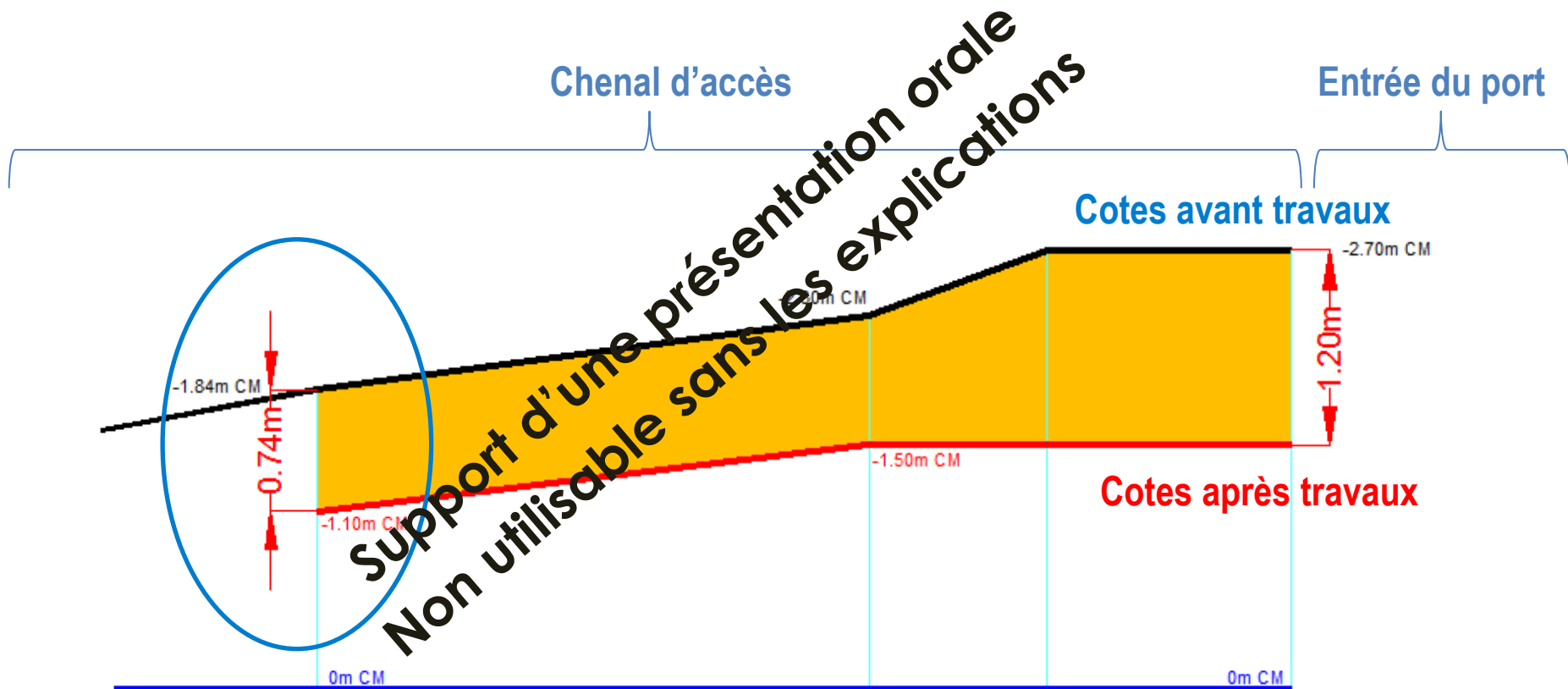


Projet du chenal réduit à 8 000m³ (capacité Titoune)



➔ Longueur 340m

UN DRAGAGE DU CHENAL SUR UNE LONGUEUR 340M



COTE AVANT TRAVAUX : 1.84m CM

COTE APRES TRAVAUX : 1.10m CM

UN DRAGAGE DU CHENAL SUR UNE LONGUEUR 340M

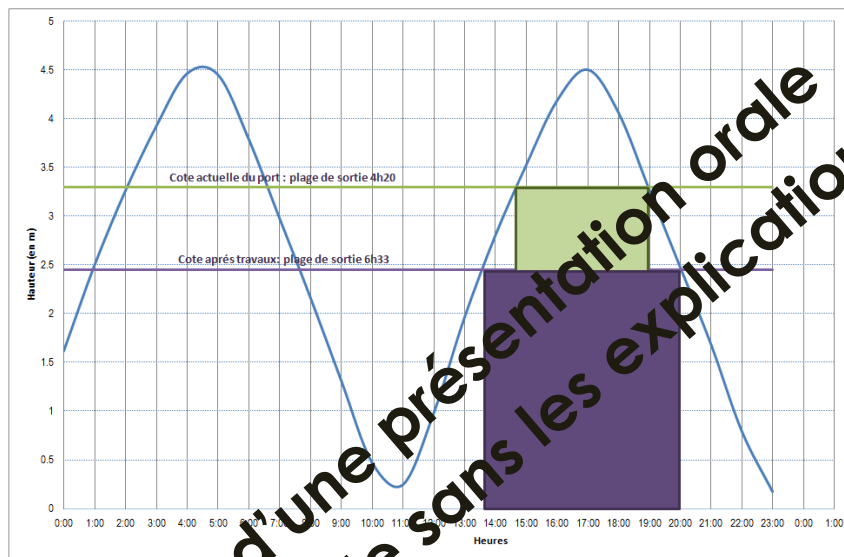
GAINS EN TEMPS

Exemple :

Tirant d'eau bateau : 50cm

Bateau Tirant d'eau : 1m

Jeudi 19 Mars 2015

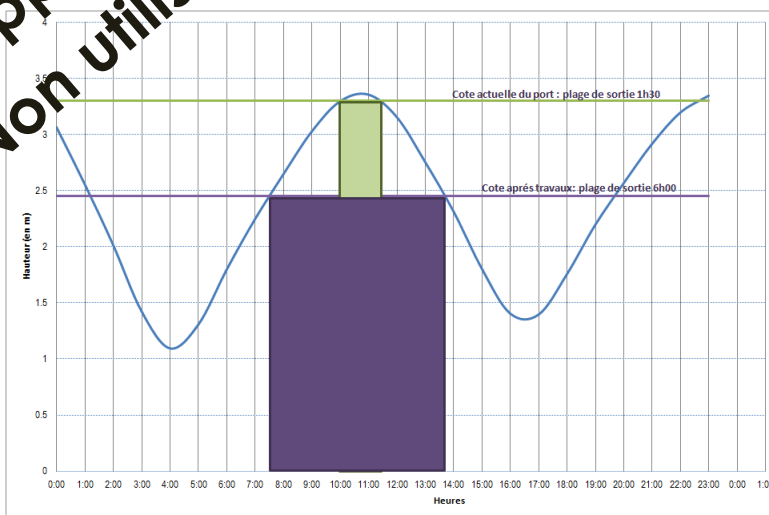


	Coeff.	Heure	Hauteur
PM	97	04h29	4,55m
BM		10h43	0,20m
PM	105	16h55	4,50m
BM		23h07	0,15m

Avant travaux : plage horaire : 4h20

Après travaux : plage horaire : 6h30

Vendredi 27 Mars 2015



	Coeff.	Heure	Hauteur
BM		04h06	1,10m
PM	48	10h44	3,35m
BM		16h30	1,35m
PM	42	23h15	3,35m

Avant travaux : plage horaire : 1h30

Après travaux : plage horaire : 6h00

Support d'une présentation orale
Non utilisable sans les explications

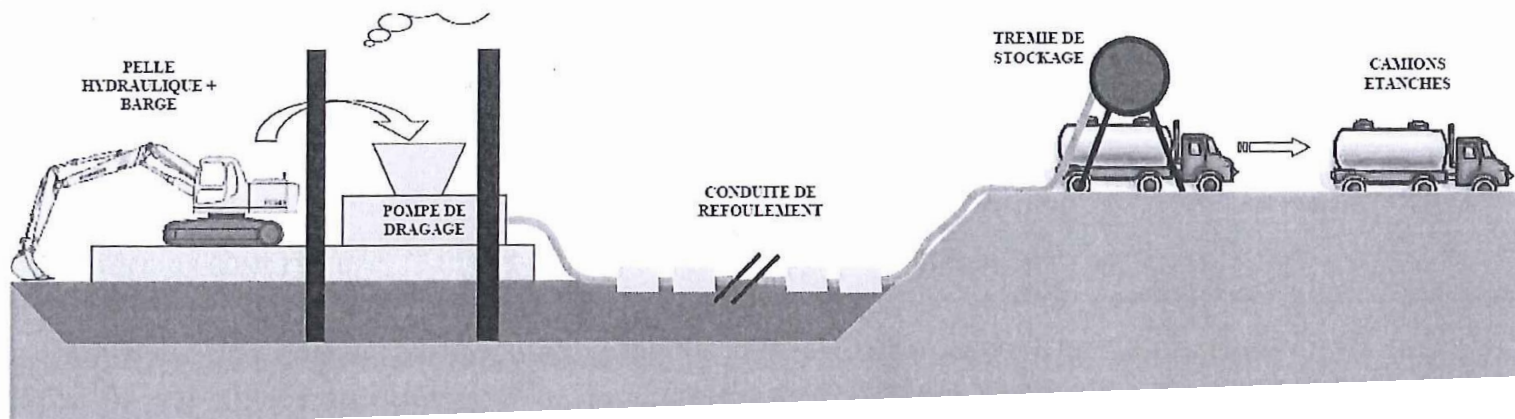
PROJET : chenal : jusqu'à 340m du port - volume : 8000m³

PERIODE DES TRAVAUX : -préparation : sept à déc 2014

-travaux : janvier à avril 2015

TITULAIRE : CHARIER - AGENCE SEMEN TP

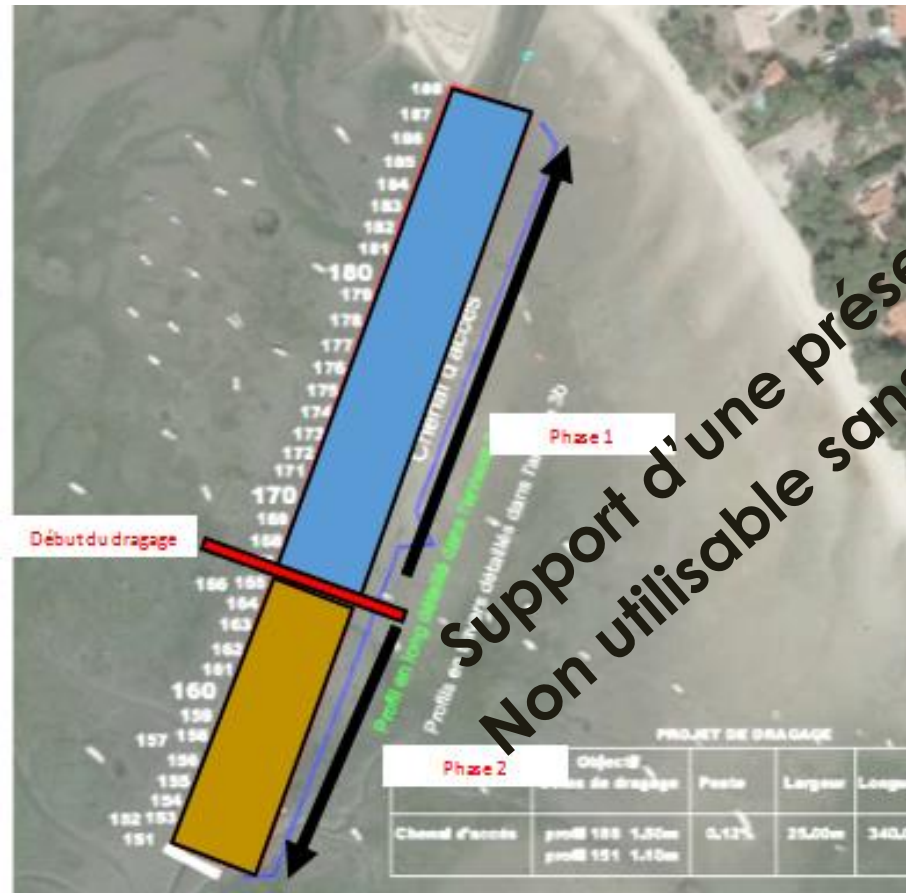
TECHNIQUE : une pelle hydraulique sur ponton alimente une pompe de dragage qui refoule ensuite les sédiments via une conduite vers une trémie/citerne. Le contenu de la citerne sera déversé ensuite dans les bennes étanches des camions.



TRAVAUX DE DRAGAGE DU CHENAL



PHASAGE DES TRAVAUX INITIALEMENT PRÉVU



Adaptations attendues :

- * Manœuvrabilité du ponton
- * Nature des sédiments
- * Sensibilité aux conditions météo

Support d'une présentation orale
Non utilisable sans les explications



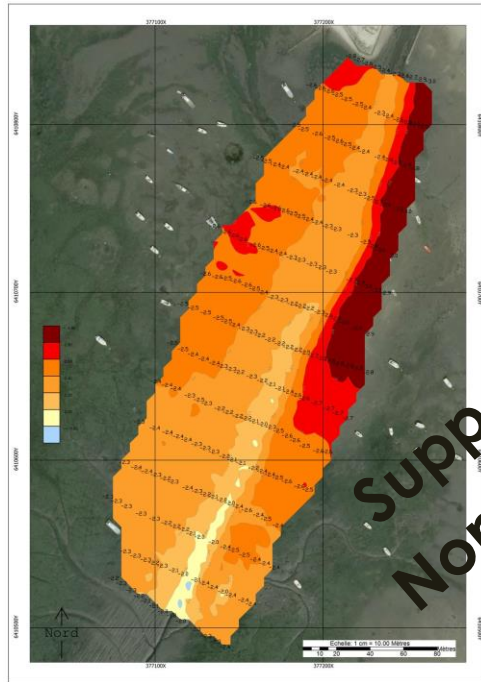
MODIFICATION DU PROJET

-Arrêt du dragage à 300m au lieu de 340m

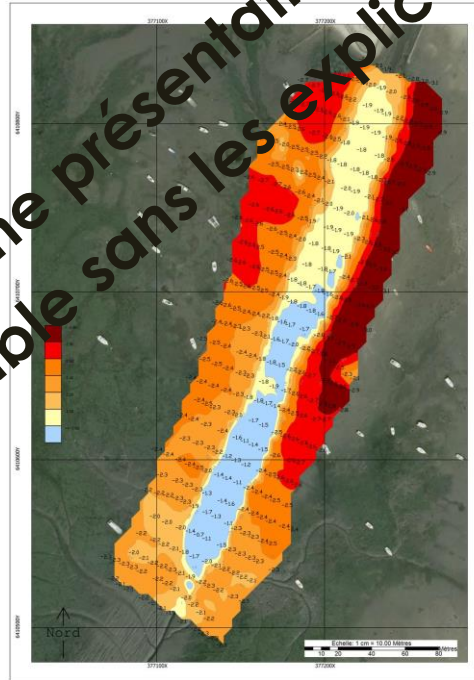
-Dragage d'un chenal de 6m de l'entrée du port jusqu'au poste d'essence : intervention par moyen terrestre



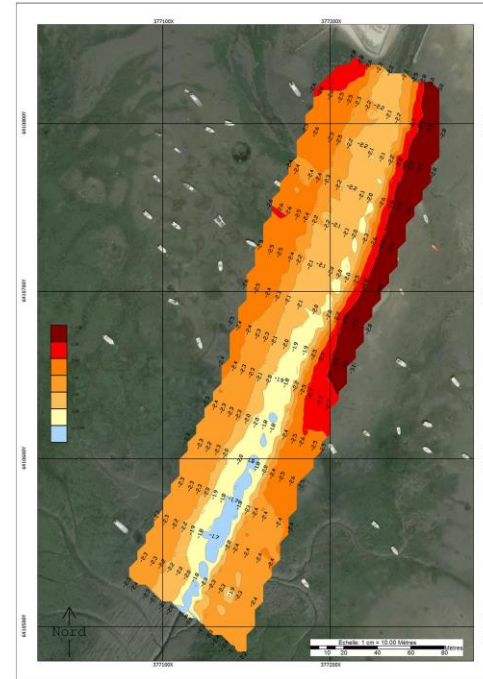
ALIGNEMENT DU CHENAL ENVASEMENT



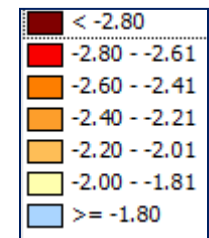
Sondage avant travaux dec 2014



Sondage après travaux mars 2015

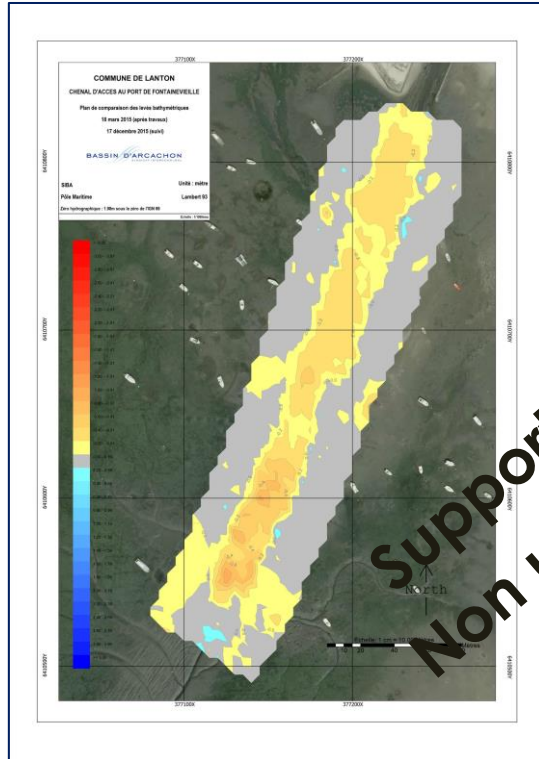


Sondage Suivi décembre 2015



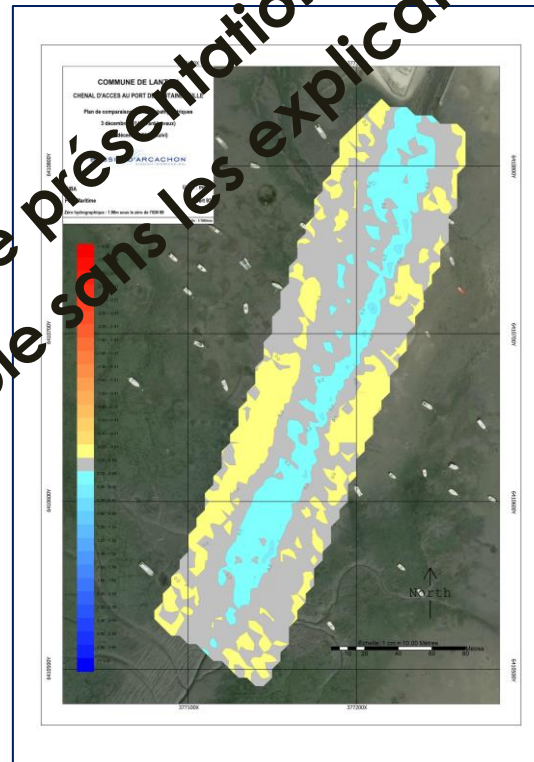
Support d'une présentation orale
Non utilisable sans les explications

ALIGNEMENT DU CHENAL ENVAISEMENT

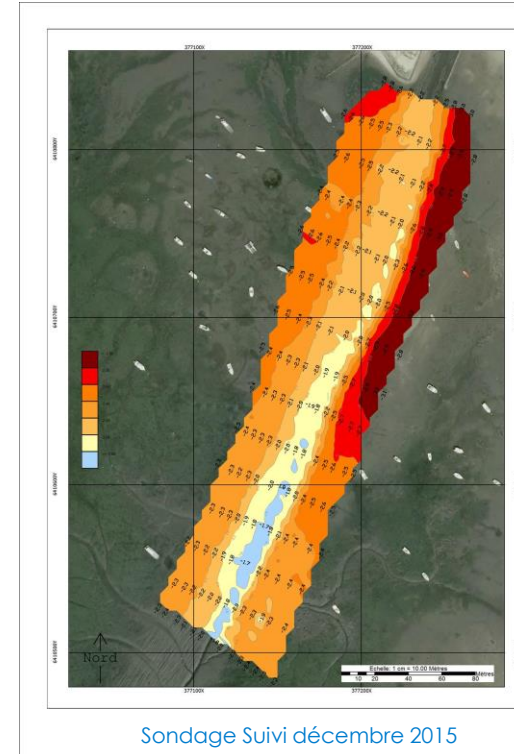


Comparaison Après travaux et dec 2015

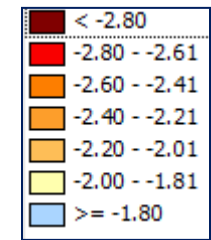
Envasement de 3000m³



Comparaison Avant travaux et dec 2015

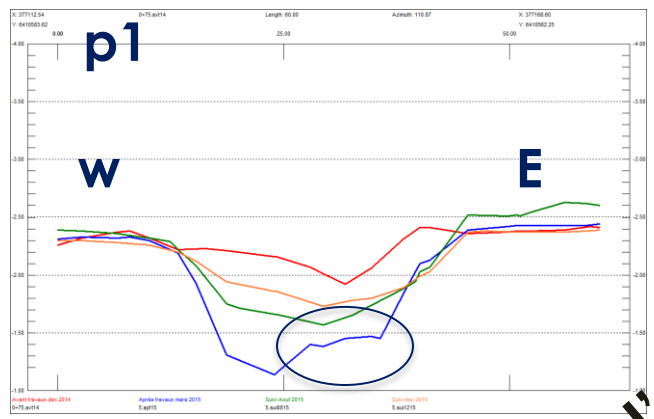


Sondage Suivi décembre 2015

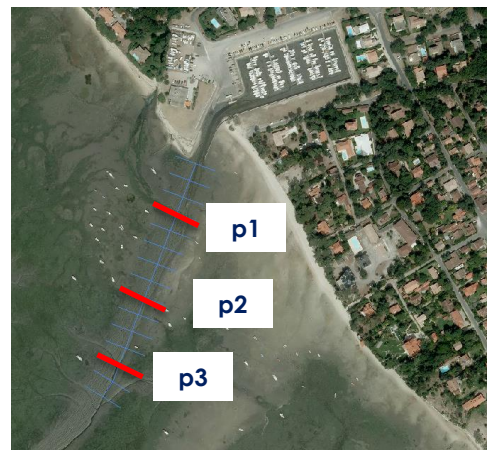


Support d'une présentation orale
Non utilisable sans les explications

ALIGNEMENT DU CHENAL ENVASEMENT

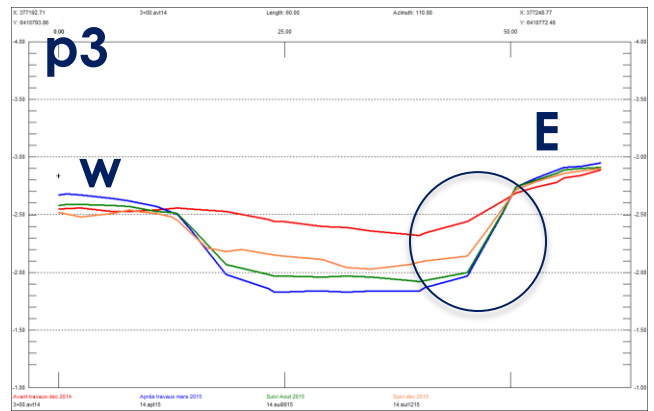
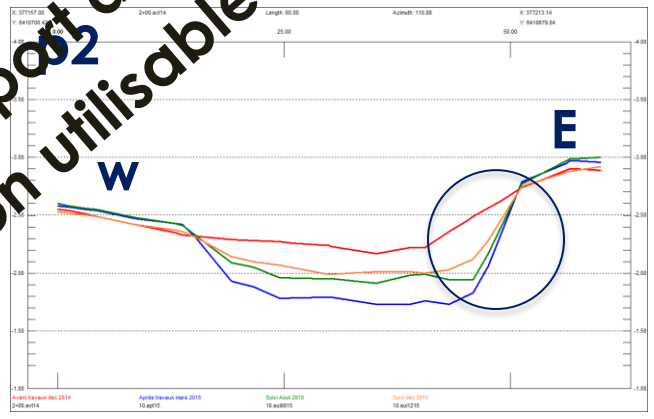


Support d'une présentation orale
Non utilisable sans les explications



LOCALISATION DES PROFILS

- AVT Dec 2014
- APT Mars 2015
- SUIVI Aout 2015
- SUIVI Dec 2015



I- Utilisation des sédiments



II- Réhabilitation des équipements portuaires

III- Aménagements de l'exutoire du massurat

IV- Autorisation Loi sur L'eau

V- Consultation des entreprises

**Support d'une présentation orale
Non utilisable sans les explications**



An aerial photograph showing a coastal area. On the left, a large body of water with a sandy beach. In the center, a small peninsula with a building and a parking lot. To the right, a marina filled with many white sailboats. The background shows a residential area with houses and trees.

... Retrouvez-nous sur
www.siba-bassin-arcachon.fr

Le SIBA s'occupe
et se préoccupe du Bassin